

### 使いやすくなった食器カゴ 標準スライドオープンタイプ食器洗い乾燥機 RKW-405 シリーズ発売

リンナイ株式会社(本社:愛知県名古屋市、社長:内藤 弘康)は、シンプルな機能を備えた標準スライドオープンタイプの食器洗い乾燥機 RKW-405 シリーズを 12 月 15 日に発売します。

RKW-405 シリーズは、食器カゴの見直しによりまな板をはじめ食器が収納しやすくなりました。また、面材調整機構を新たに搭載し施行性が向上しました。RKW-405C は、約 20 分で洗浄とすすぎが完了する「洗浄のみコース」を搭載。例えば、調理後にフライパンなど大物の調理器具、食後に食器と、2 回に分けて洗浄することで、限られた庫内スペースでも多くの洗い物に対応できます。



標準スライドオープンタイプ 食器洗い乾燥機

発売日 2021年12月15日  
オープン価格

#### 新商品 RKW-405 シリーズの特長

- まな板もまとめて洗える、使いやすくなった食器カゴ
- 本体設置後に面材の出代調整が可能な「面材調整機構」
- 洗浄だけ短時間でできる「洗浄のみコース」(RKW-405C)

#### 《本件のお問い合わせ先》

リンナイ株式会社 営業本部 TEL 052-361-8211(代表)

(注)本資料に記載されている内容は発表日時点の情報です。

ご覧になった時点で、内容が変更になっている可能性がありますので、あらかじめご了承ください。

## 新商品 RKW-405 シリーズの特長

### ■ まな板もまとめて洗える、使いやすくなった食器カゴ

かごの構造の見直しにより、まな板(最大 200×400×15mm)をサイドに立てて入れられるようになりました。食器とまな板を無理なくセットでき、同時にまとめて洗浄できます。



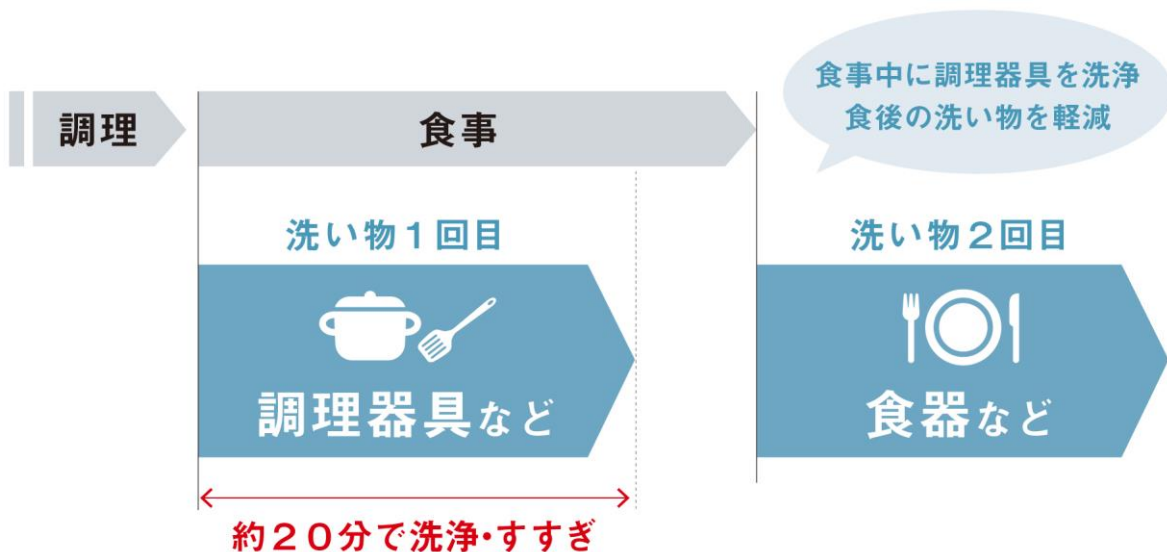
### ■ 本体設置後に面材の出代調整が可能な「面材調整機構」

ネジ位置の調整で、本体設置後でも扉材の位置を前後1mmの微調整が可能になり、施工性が向上しました。奥まった面材の微調整も簡単に対応できます。



### ■ 洗浄だけ短時間でできる「洗浄のみコース」(RKW-405C)

乾燥工程を省略し、約20分で洗浄・すすぎが完了する「洗浄のみコース」を搭載。食事中に調理器具を先に洗浄しておくことで、食後は食器だけをまとめて洗えます。



## その他の特長

### ■ 見やすい、使いやすい。

#### 「オールトップコントロール」&「クイックスタート」

コース選択などの操作ボタンを上部に設置。見やすさに加え、腰をかがめずラクな姿勢で操作が可能です。また、「クイックスタート」機能で、スタートボタンを押してドアを閉めるだけで、前回運転時のコースのまま、すぐに運転開始できます。

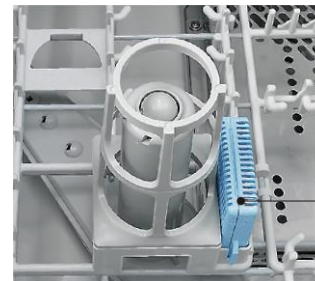


### ■ 汚れを落としやすくする「バイタル除菌洗浄」機能

食器洗い乾燥機専用洗剤に含まれる酵素が活動しやすい温度にコントロールして洗浄。油汚れを溶かして浮かし、汚れを落としやすくします\*1。また、温度をコントロールすることで消費電力も抑えます。

### ■ 清潔長持ち「銀イオンカートリッジ」【別売】\*2

銀イオンカートリッジを装着すると、高温水すすぎの行程で銀イオンが溶け出し、食器や水槽全体に抗菌コート\*3を生成し細菌の繁殖を抑制します。水槽内に残った水も銀イオンの力で除菌効果を発揮し、庫内の清潔を保ちます。

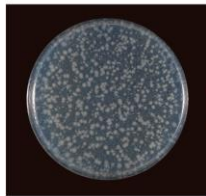


銀含有  
抗菌剤  
タブレット

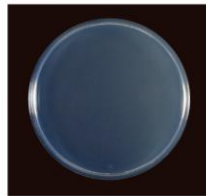
#### 銀イオンカートリッジの除菌効果\*4

●銀イオンカートリッジ

あり



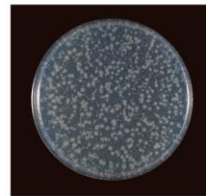
試験開始直後



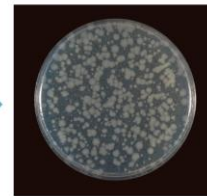
24時間後

●銀イオンカートリッジ

なし



試験開始直後



24時間後

### ■ 人にも室内にもやさしい「ソフト排気」

約 33°C\*5まで温度を下げて排気。キッチンの温度環境や小さなお子様への安全にも配慮しています。



写真はイメージです

### ■ 水滴や水槽のニオイを軽減「からっとキープ」

ヒーター加熱による乾燥運転の後に、乾燥ファンのみで運転。食器をスミズミまで余熱で乾燥させ、からっと感をキープ。水槽内や食器などに水滴が残ることや、水槽のニオイなどを抑えます。

\*1 試験機関：(一財)日本食品分析センター第 21101012 号(2021 年 9 月 30 日) 試験方法：寒天平板培養法 試験結果：99%以上の除菌効果

\*2 銀イオンカートリッジ(部品コード 820-053-000)：希望小売価格(税込)2,200 円(税抜 2,000 円) 交換時期は使用開始から 2 年です(毎日 2 回標準コースで 365 日使用した場合)

\*3 試験機関：(一財)ホーケン品質評価機構 試験方法：JIS Z2801 抗菌加工製品—抗菌性試験方法・抗菌効果試験結果：運転終了後の水槽内壁面の抗菌活性値 2.0 以上

\*4 試験機関：(一財)日本食品分析センター 第 14127054001-01 号 試験方法：水槽内残水中の大腸菌の減少率測定 試験結果：大腸菌 99%以上の除菌効果

\*5 標準コース運転時：排気口から約 10cm 離れて計測(湿度 65%、室温 20°Cの場合)リンナイ(株)実験による

## ラインアップ



RKW-405CM-SV(扉材専用・シルバー)



RKW-405C-B(化粧パネル対応・ブラック)

型式	RKW-405C-SV/B	RKW-405CM-SV	RKW-405A-SV/B	RKW-405AM-SV/B
面材タイプ	化粧パネル対応	扉材専用	化粧パネル対応	扉材専用
カラー	シルバー/ブラック	シルバー	シルバー/ブラック	シルバー/ブラック
希望小売価格	オープン価格			
食器収納点数*6	約5人用(40点)			
外形寸法(mm)	高さ450×幅448×奥行620.5			
標準使用水量	約9L			
運転コース	標準/念入り/乾燥/予約 /庫内洗浄/洗浄のみ		標準/念入り/乾燥/予約	

(ご参考)本製品等の画像データは、リンナイニュースリリースウェブサイトの該当リリースよりダウンロードいただけます。

リンナイニュースリリース <https://www.rinnai.co.jp/releases/>

\*6 日本電機工業会自主基準による