

業界 No.1 の軽量・コンパクト化を実現

エコジョーズ給湯暖房機 RVD - E シリーズをモデルチェンジ  
万が一の時も安心の停電モード搭載 7月から発売

熱と暮らしを支える総合熱エネルギー機器メーカーのリンナイ株式会社(本社:愛知県名古屋市、社長:内藤 弘康)は、業界 No.1<sup>1</sup>の本体質量 31kg、奥行き 240mm の軽量・コンパクトボディを実現し、給湯熱効率 95%、暖房熱効率 87%と業界最高水準の熱効率を備えた、エコジョーズ給湯暖房用熱源機(以下、給湯暖房機)RVD - E シリーズの新モデルを7月1日から発売します。

RVD-E シリーズは、本体の高さが 600mm のコンパクトタイプ(標準タイプは高さ 750mm)エコジョーズ給湯暖房機です。

エコジョーズは、少ないガス量で効率よくお湯を沸かすことのできる省エネ性の高いガス給湯器です。

給湯暖房機は、キッチンやシャワーなどの給湯と、浴槽への自動湯はりやおいだしに加え、温水暖房まで1台でトータルにまかなうことができます。



エコジョーズガス給湯暖房機  
コンパクトタイプ  
RVD-E2405AW2-1

- ・税抜希望小売価格: 420,000 円
- ・発売日: 2015年7月1日

冬をより心地よく安心して暮らすには家の中の温度差を解消する「温度のバリアフリー化」が重要です。寒い浴室を暖める浴室暖房乾燥機、リビングや寝室を足元から暖める床暖房や温水ルームヒーターなどの温水暖房で、快適で体にやさしい暮らしを実現します。

RVD-E シリーズ新モデルの特長

業界 No.1<sup>\*1</sup> の軽量・コンパクト化を実現

全てのパーツを再検証し、従来品<sup>\*2</sup>より本体質量を約 3kg 軽量化の 31kg、奥行きを 25mm 縮小し 240mm の軽量・コンパクトボディを実現。二次熱交換器が搭載されていない非エコジョーズタイプ<sup>\*3</sup>よりも軽くなったことで、ラクに 1 人施工が可能になりました。



万が一の時も安心の新機能「停電モード<sup>\*4</sup>」搭載

万が一停電となった場合でも、ガスと水道が使用可能であれば、停電対応ユニット(別売品)を車のアクセサリソケットに接続して給湯のみ使用することができます(給湯は約 6 号~14 号の限定した能力になります。また、湯はり、おいだし、温水暖房は使用できません)。



停電対応ユニット(別売品)

- 1 2015年6月現在 リンナイ(株)調べ エコジョーズ給湯暖房機において
- 2 当社従来品 RVD-E2401AW2-1(A)との比較 ※3 RVD-A2400AW2-1(本体質量 33.5kg)
- 4 別売の停電対応ユニット UF-TTU1 が必要です

国内生産にこだわる“R-QUALITY”

リンナイでは高品質な製品を実現すべく、給湯器やガスコンロなど国内販売のガス機器については、日本国内での品質確保にこだわっています。本社のある愛知県に、研究所や生産技術センター、生産工場が集結し、強い連携と品質へのあくなき追求で、軽量化を実現しました。



リンナイは、「熱と暮らし」「品質」「現地社会への貢献」を創業以来の企業精神として継承し、今後も「より豊かな生活」の充実を目指して商品開発に取り組んでまいります。

本件についてのお問い合わせ先

リンナイ株式会社 営業本部: 052-361-8211 (代表)

## その他の特長

### 側方 10mm の近接設置が可能

内部構造の見直しにより、設置時に必要となる側面と可燃物との距離を 150mm から 10mm まで縮めることに成功しました。狭小地など多様な設置場所に対応します。

### 熱動弁内蔵 3 系統タイプを新たにラインアップ

RVD-E シリーズのコンパクトボディに熱動弁内蔵 3 系統タイプを新たにラインアップ。外付け熱動弁不要で床暖房 3 系統まで接続でき、熱源機下の配管スペースを広く使えます。

### 業界最高水準の性能

給湯熱効率 95%、暖房熱効率 87%と、業界最高水準の熱効率を実現。さらに騒音値、消費電力などすべてにおいて最高水準の実力を備えています。

### 自動湯はり時の浴槽栓忘れの早期報知(お湯はり機能オートのみ)

浴槽の栓をするのを忘れて自動湯はりした際のエラーの報知を早めることによって、無駄なお湯を削減します。

### 経年劣化お知らせ機能搭載

安全性に配慮し、長期間(通電時間 15 年相当)使用の給湯器において、リモコンにエラー表示をしてお知らせします。

## 「停電モード」使用の流れ



※イラストはイメージです。停電対応ユニットは車内でご使用ください。

停電が発生。ガス、水道は使用できるが冷たい水しか出ない。

車のアクセサリソケットに停電対応ユニットのプラグを接続。車のエンジンをかけてから停電対応ユニットの電源をオンにし、給湯器の電源プラグを停電対応ユニットに差し込む\*。

\*ドラムケーブル(市販品)をご使用ください。

台所リモコン(専用リモコン 230V シリーズ)の決定スイッチを 5 秒以上押し、「停電モード」に切り替え。

電気が復旧するまで応急にお湯が使えます。

## ラインアップ

屋外壁掛型 [本体色:パールシャンパン] ※排気バリエーションの設定はありません。

### ・24 号 暖房能力 11.6kW

		暖房:2 温度	
		熱動弁:外付け	熱動弁:内蔵 3 系統
フルオート	型式	RVD-E2405AW2-1	RVD-E2405AW2-3
	税抜希望小売価格	420,000 円	426,000 円
オート	型式	RVD-E2405SAW2-1	RVD-E2405SAW2-3
	税抜希望小売価格	388,000 円	394,000 円

### ・停電モード対応リモコン

[インターホンリモコンセット]

MBC-230VC

税抜希望小売価格 40,000 円

[インターホン機能なしタイプ]

MBC-230V(T)

税抜希望小売価格 33,000 円

### ・20 号 暖房能力 11.6kW

		暖房:2 温度	
		熱動弁:外付け	熱動弁:内蔵 3 系統
フルオート	型式	RVD-E2005AW2-1	RVD-E2005AW2-3
	税抜希望小売価格	410,000 円	416,000 円
オート	型式	RVD-E2005SAW2-1	RVD-E2005SAW2-3
	税抜希望小売価格	378,000 円	384,000 円

### ・停電対応ユニット

UF-TTU1

オープン価格

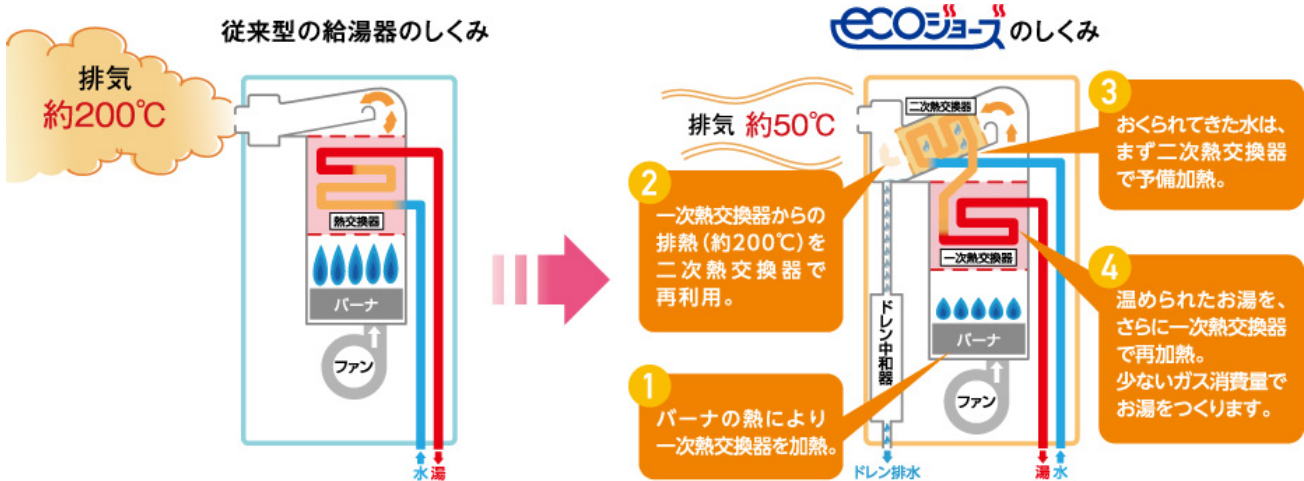
(注) ニュースリリースに記載されている内容は発表日時点の情報です。ご覧になった時点で、内容が変更になっている可能性がありますので、あらかじめご了承下さい。

(ご参考) 本製品等の画像データは、リンナイニュースリリースウェブサイトの該当リリースよりダウンロードいただけます。

リンナイニュースリリース <http://www.rinnai.co.jp/releases/index.html>

## (ご参考) エコジョーズのしくみ

従来型給湯器では、使われずに捨てられていた排気熱を有効に利用して、あらかじめお湯を温めます。そのため従来よりも少ないガス量で効率よくお湯を沸かすことが可能です。従来型ガス給湯器と比べガス使用量を約 12%削減<sup>※1</sup>、CO<sub>2</sub> 排出量を約 12%削減<sup>※1</sup>、ガス料金を年間約 16,500 円節約<sup>※2</sup> できます。



※1 当社従来品(非エコジョーズ)との比較

※2 給湯(給湯+おいだきで消費される熱量): 15,300MJ/年(内訳: 給湯 13,772MJ/年、ふろ 1,528MJ/年) 暖房: 年間 283MJ/m<sup>2</sup>で 12 畳の部屋を床暖房 ガス石油機器販売事業者表示制度より) ガス料金/LP ガス: 16.0 円/kWh(石油情報センター2006年7月公表データ)

## (ご参考) 給湯暖房機とは？

### ~1台の熱源機がまるごと暮らしを快適に~

家庭で消費されるエネルギーの半分以上は、給湯・暖房に使われています。給湯暖房機は、給湯やお風呂への給湯はもちろん、床暖房、浴室暖房などの温水を利用した暖房まで1台でまかなうことができます。給湯暖房機で加熱した暖房用の温水を室内に設置した端末機にポンプで循環させ、その熱を利用して暖房するしくみで、温水暖房の端末機には床暖房、浴室暖房乾燥機、温水ルームヒーターなどがあります。家の中の温度差を縮める「温度のバリアフリー化」につながり、寒い冬も心地よく安心な暮らしを実現します。

#### ・床暖房

床下に設置した温水マットに温水を流して部屋を暖める床暖房は、身体にやさしい「頭寒足熱」暖房です。自然な空気の循環で室内の乾燥を防ぎ、室内での燃焼がないため空気もクリーンに保つことができます。

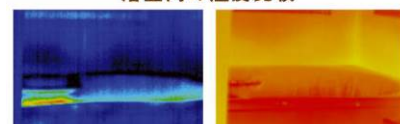


#### ・浴室暖房乾燥機

浴室をすばやく暖める浴室暖房乾燥機なら、冬でも浴室はあったか。ヒートショックの予防にも役立ち、安心して快適な入浴が楽しめます。入浴後は温風でカラッと乾燥、浴室のカビや結露の発生を抑えることができ、衣類乾燥室としても使用できます。



浴室内の温度比較



[暖房機能使用前]

[暖房機能使用后]