

Rinnai

2017年度期末 参考データ

【連結】2017年度期末 売上実績

[単位:百万円]

	合計	給湯機器	厨房機器	空調機器	業用機器	その他
連結売上	347,071	202,387	88,364	19,084	9,499	27,735
前期比	105%	108%	100%	106%	104%	105%
前期	330,256	188,202	88,456	17,952	9,122	26,521



リンナイ	201,936	112,561	59,509	9,535	2,308	18,021
前期比	102%	103%	97%	107%	88%	108%
前期	198,870	109,258	61,359	8,945	2,629	16,677
国内連結子会社	125,536	52,280	19,128	678	1,501	51,946
前期比	101%	101%	90%	101%	93%	105%
前期	124,806	51,822	21,139	669	1,609	49,564
海外連結子会社	169,125	104,149	29,809	13,116	7,689	14,360
前期比	113%	118%	105%	107%	107%	102%
前期	149,917	88,082	28,368	12,212	7,206	14,047
合計	496,597	268,992	108,448	23,329	11,498	84,328
前期比	105%	108%	98%	107%	100%	105%
前期	473,595	249,163	110,868	21,827	11,445	80,290

【連結】2017年度期末 主な海外連結子会社売上実績

[単位:百万円]

	合計	前期比	給湯機器	前期比	厨房機器	前期比	空調機器	前期比	業用機器	前期比	その他	前期比
リンナイアメリカ	27,738	118% (116%)	25,227	120%			1,946	95%	247	128%	317	120%
リンナイ オーストラリア	23,585	110% (104%)	9,670	108%			9,715	109%	1,533	110%	2,666	115%
上海林内	45,969	123% (122%)	40,501	127%	3,901	94%					1,566	120%
リンナイコリア	34,905	108% (103%)	18,899	111%	8,794	112%	216	131%	4,273	103%	2,721	89%
リンナイ インドネシア	12,041	106% (104%)			10,730	105%			1,118	124%	192	102%

※()は現地通貨ベース前期比

【連結】2017年度期末 損益実績

[単位:百万円]

	売上高	営業利益	売上比	経常利益	売上比	親会社株主帰属 当期純利益	売上比
連結損益	347,071	32,849	9.5%	34,286	9.9%	21,194	6.1%
前期比	105%	96%		97%		95%	
前期	330,256	34,056	10.3%	35,280	10.7%	22,322	6.8%



リンナイ	201,936	15,378	7.6%	18,466	9.1%	13,850	6.9%
前期比	102%	82%		86%		85%	
前期	198,870	18,814	9.5%	21,512	10.8%	16,215	8.2%
国内連結子会社	125,536	2,749	2.2%	2,924	2.3%	2,069	1.6%
前期比	101%	76%		76%		102%	
前期	124,806	3,626	2.9%	3,837	3.1%	2,029	1.6%
海外連結子会社	169,125	14,765	8.7%	15,555	9.2%	11,673	6.9%
前期比	113%	119%		119%		124%	
前期	149,917	12,453	8.3%	13,060	8.7%	9,411	6.3%
合計	496,597	32,893	6.6%	36,946	7.4%	27,593	5.6%
前期比	105%	94%		96%		100%	
前期	473,595	34,894	7.4%	38,409	8.1%	27,655	5.8%

【連結】2017年度期末 主な海外連結子会社損益実績

[単位:百万円]

	売上高	前期比	営業利益	売上比	経常利益	売上比	当期純利益	売上比
リンナイアメリカ	27,738	118%	2,207	8.0%	2,219	8.0%	1,254	4.5%
リンナイオーストラリア	23,585	110%	1,803	7.6%	1,847	7.8%	1,208	5.1%
上海林内	45,969	123%	5,133	11.2%	5,223	11.4%	4,283	9.3%
リンナイ코리아	34,905	108%	727	2.1%	802	2.3%	499	1.4%
リンナイインドネシア	12,041	106%	1,952	16.2%	2,209	18.3%	1,720	14.3%

【連結】海外連結子会社売上の為替影響

※2017年度の現地通貨実績を、前年レートで換算した場合の差額を表示

〔単位：影響額(百万円) 為替レート(円)〕	為替 影響額	通貨	16年度 平均 レート	17年度 平均 レート	17年度 年初想定 レート	海外売上 構成比
リンナイアメリカ	515	USD	110.298	112.385	110.000	17.3%
リンナイオーストラリア	1,193	AUD	81.688	86.062	80.000	14.6%
上海林内	215	RMB	16.558	16.639	16.500	27.5%
リンナイコリア	1,582	KRW	0.095	0.100	0.098	20.9%
リンナイインドネシア	205	IDR	0.008	0.008	0.009	7.2%
その他	1,251					12.4%
合 計	4,961					100.0%

【連結】2017年度期末 投資実績

[単位:百万円]

設備投資

	2016年度		2017年度	
	投資額	減価償却	投資額	減価償却
リンナイ	10,969	5,088	9,336	5,648
国内連結子会社	1,943	2,043	2,515	2,129
海外連結子会社	7,751	3,043	4,253	3,514
合 計	20,664	10,174	16,105	11,292
上記のうち金型	3,004	3,354	3,580	3,426

研究開発費

	2016年度	2017年度
リンナイ	7,311	7,059
連結子会社	2,028	2,859
合 計	9,340	9,918

【単体】2017年度期末 売上実績(商品別)

国内 + 輸出		数量		金額		前期実績	
		千台	前期比	百万円	前期比	数量(千台)	金額(百万円)
給湯機器	給湯単能機 [うち熱源機]	1,257	105%	42,029 [39,790]	107% 107%	1,202	39,194 [37,293]
	ふろ給湯器 [うち熱源機]	553	99%	34,670 [31,347]	98% 99%	558	35,320 [31,657]
	給湯暖房機 [うち熱源機]	164	105%	29,922 [14,602]	103% 104%	156	29,092 [14,007]
	その他	222	102%	5,939	105%	218	5,651
	計	2,197	103%	112,561	103%	2,135	109,258
厨房機器	テーブルコンロ	1,170	94%	14,893	97%	1,241	15,381
	ビルトインコンロ	742	95%	30,889	95%	783	32,506
	その他	480	97%	13,727	102%	497	13,472
計	2,392	95%	59,509	97%	2,521	61,359	
空調機器	ファンヒーター	226	107%	4,325	107%	211	4,046
	その他	85	104%	5,210	106%	82	4,898
計	312	106%	9,535	107%	293	8,945	
業用機器		69	80%	2,308	88%	87	2,629
その他		69	86%	18,021	108%	80	16,677
合計		5,042	99%	201,936	102%	5,118	198,870
[うち輸出]		[1,326]	97%	[41,153]	106%	[1,363]	[38,807]

※ハイブリッド給湯器は「給湯暖房機」に含む

【単体】2017年度期末 売上実績(商品別)

国内(輸出含まず)		数量		金額		前期実績	
		千台	前期比	百万円	前期比	数量(千台)	金額(百万円)
給湯機器	給湯単能機 [うち熱源機]	483	105%	15,441 [13,601]	107% 105%	461	14,435 [12,914]
	ふろ給湯器 [うち熱源機]	553	99%	34,650 [31,347]	98% 99%	558	35,296 [31,657]
	給湯暖房機 [うち熱源機]	164	105%	29,901 [14,602]	103% 104%	156	29,076 [14,007]
	その他	222	102%	5,908	105%	218	5,634
	計	1,424	102%	85,901	102%	1,394	84,442
厨房機器	テーブルコンロ	871	94%	12,714	93%	924	13,605
	ビルトインコンロ	688	95%	29,657	95%	722	31,178
	その他	398	101%	13,237	103%	395	12,845
	計	1,959	96%	55,609	96%	2,041	57,630
空調機器	ファンヒーター	203	108%	3,627	107%	188	3,378
	その他	37	102%	2,420	102%	36	2,368
	計	241	107%	6,047	105%	225	5,746
業用機器		48	91%	1,896	92%	53	2,051
その他		41	107%	11,327	111%	39	10,192
国内合計		3,715	99%	160,782	100%	3,754	160,063

※ハイブリッド給湯器は「給湯暖房機」に含む

【連結】2018年度 損益計画

[単位:百万円]

		売上高	営業利益	売上比	経常利益	売上比	親会社株主帰属 当期純利益	売上比
連結損益	上期	163,000	15,000	9.2%	15,800	9.7%	9,700	6.0%
	前期比	102%	108%		105%		103%	
	通期	360,000	36,000	10.0%	37,300	10.4%	23,000	6.4%
	前期比	104%	110%		109%		109%	



リンナイ	通期	212,500	17,000	8.0%	21,000	9.9%	15,500	7.3%
	前期比	105%	111%		114%		112%	
国内連結子会社	通期	124,087	3,164	2.6%	3,338	2.7%	2,350	1.9%
	前期比	99%	115%		114%		114%	
海外連結子会社	通期	187,981	17,113	9.1%	17,708	9.4%	13,519	7.2%
	前期比	111%	116%		114%		116%	
合計	通期	524,568	37,278	7.1%	42,046	8.0%	31,370	6.0%
	前期比	106%	113%		114%		114%	

【連結】2018年度 主な海外連結子会社損益計画

[単位:百万円]

	2017年度実績			2018年度計画				
	売上高	営業利益	売上比	売上高	前期比	営業利益	前期比	売上比
リンナイアメリカ	27,738	2,207	8.0%	32,000	115%	2,377	108%	7.4%
リンナイオーストラリア	23,585	1,803	7.6%	24,042	102%	2,139	119%	8.9%
上海林内	45,969	5,133	11.2%	53,010	115%	5,419	106%	10.2%
リンナイコリア	34,905	727	2.1%	37,000	106%	1,500	206%	4.1%
リンナイインドネシア	12,041	1,952	16.2%	12,407	103%	1,835	94%	14.8%

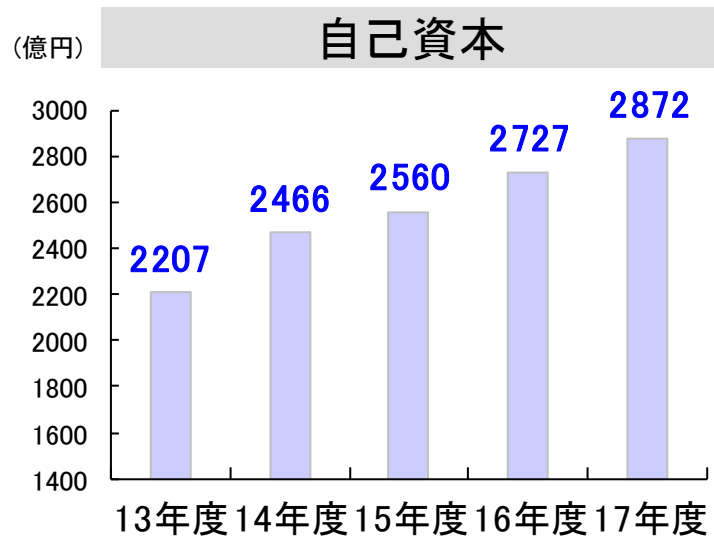
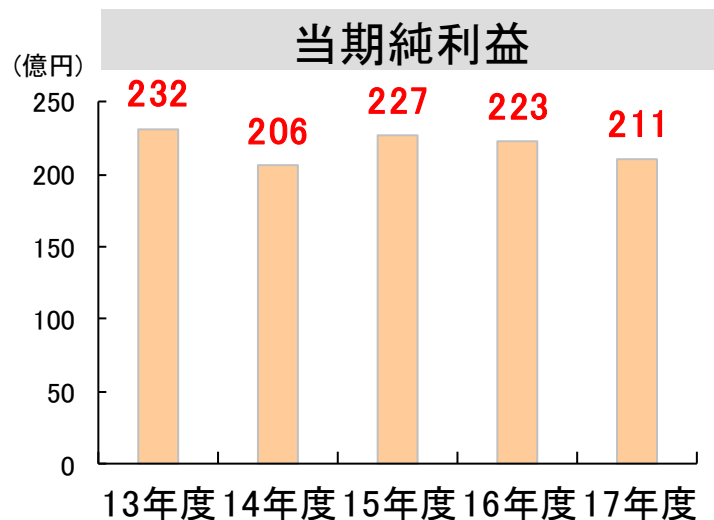
【連結】2018年度 投資計画

[単位:百万円]

設備投資	2017年度実績		2018年度計画	
	投資額	減価償却	投資額	減価償却
リンナイ	9,336	5,648	9,100	6,700
国内連結子会社	2,515	2,129	2,900	2,200
海外連結子会社	4,253	3,514	7,300	4,000
合 計	16,105	11,292	19,300	12,900
上記のうち金型	3,580	3,426	4,988	4,421

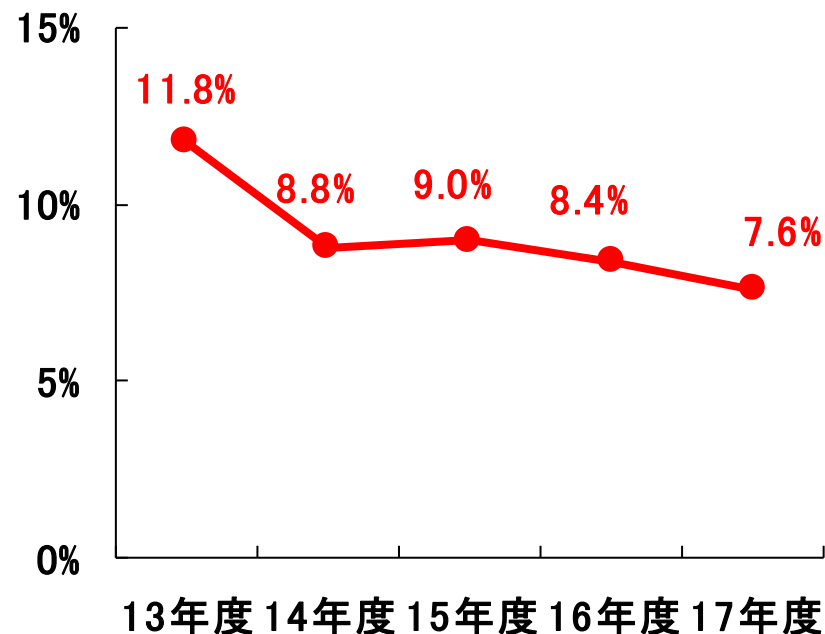
研究開発費	2017年度実績		2018年度計画	
	投資額	減価償却	投資額	減価償却
リンナイ	7,059		7,500	
連結子会社	2,859		2,700	
合 計	9,918		10,200	

【連結】ROE推移



連結ROE

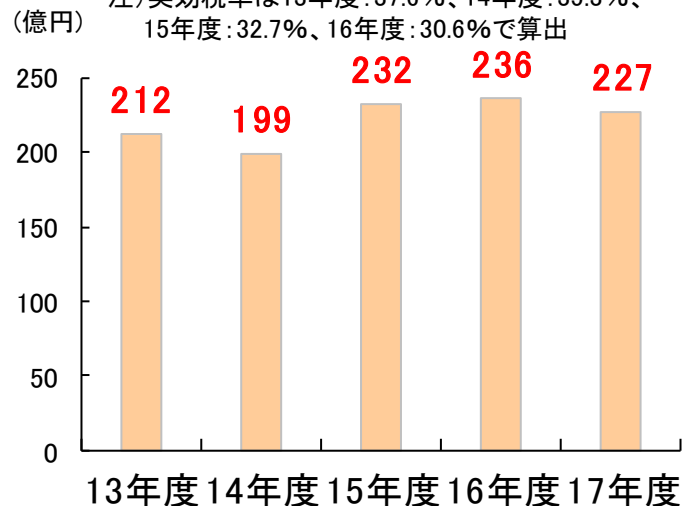
※ ROE = 当期純利益 ÷ [(当期自己資本 + 前期自己資本) ÷ 2]



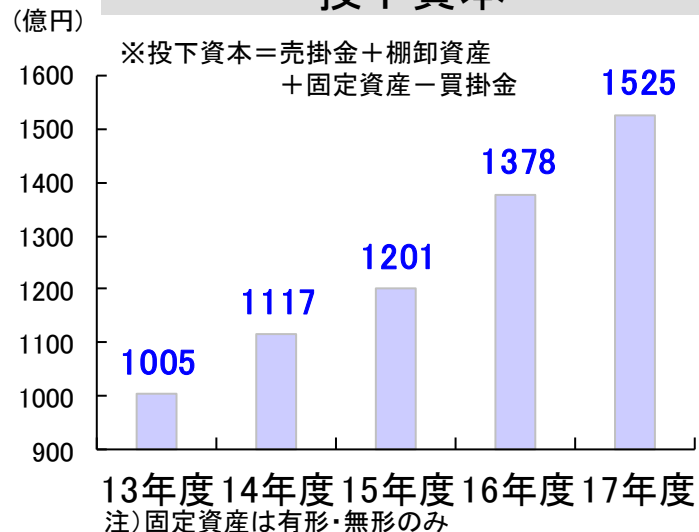
【連結】ROIC推移

NOPLAT

※NOPLAT=営業利益×(1-実効税率30.6%)
注)実効税率は13年度:37.6%、14年度:35.3%、
15年度:32.7%、16年度:30.6%で算出

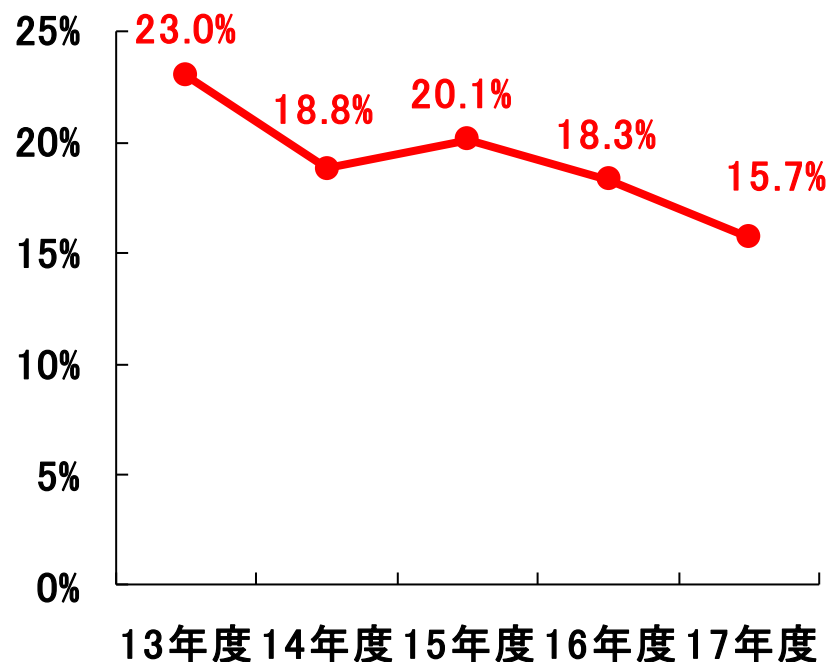


投下資本



連結ROIC

※ ROIC=NOPLAT÷[(当期投下資本+前期投下資本)÷2]



熱と暮らしを創造する

Rinnai

本資料に掲載されております業績予想や将来予想は、現時点において入手可能な情報に基づき当社が判断して予想したものであり、実際の業績は今後様々な要因の変化により予想とは異なる結果となる可能性があることをご承知おき下さい。